

PIOTER KÒWALEWSCZI

# Cekawé i mni znóné môle w Kaszëbszci

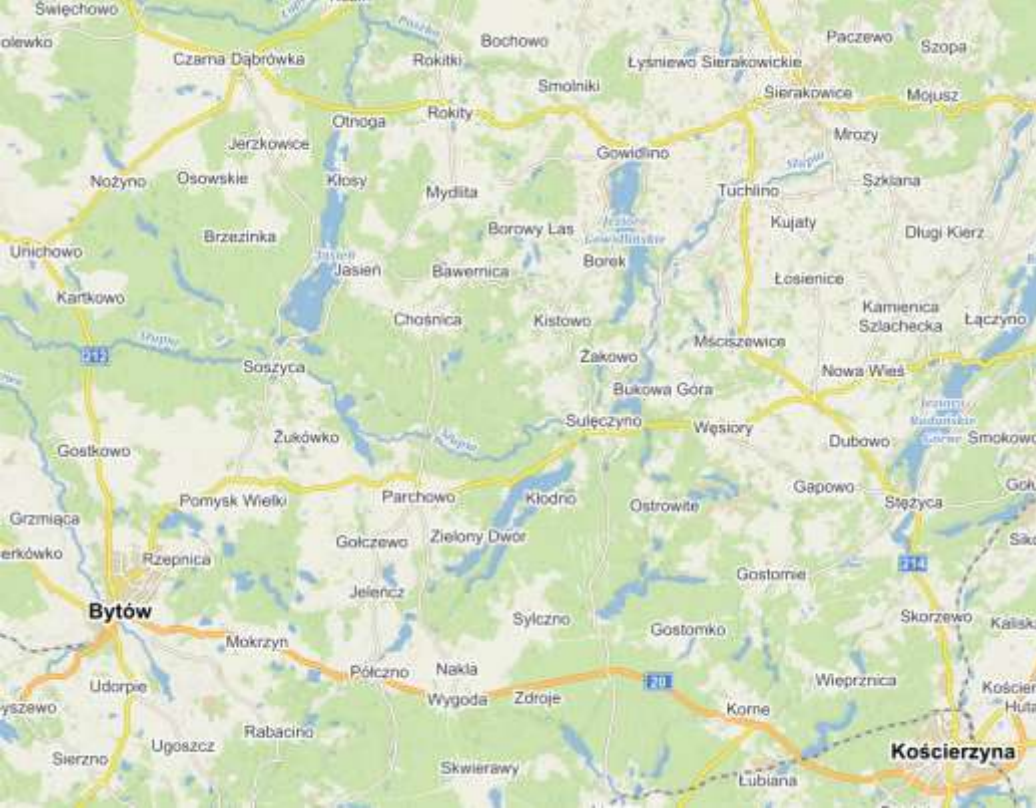
Ciekawe i mniej znane miejsca na Kaszubach



# Drewniane kościóły na Kaszubach



Powiat	Liczba kościołów drewnianych
człuchowski	22
bytowski	13
słupski	5
kościerski	4
kartuski	3
chojnicki	2
pucki	2
gdański	1
lęborski	1



# Jasień

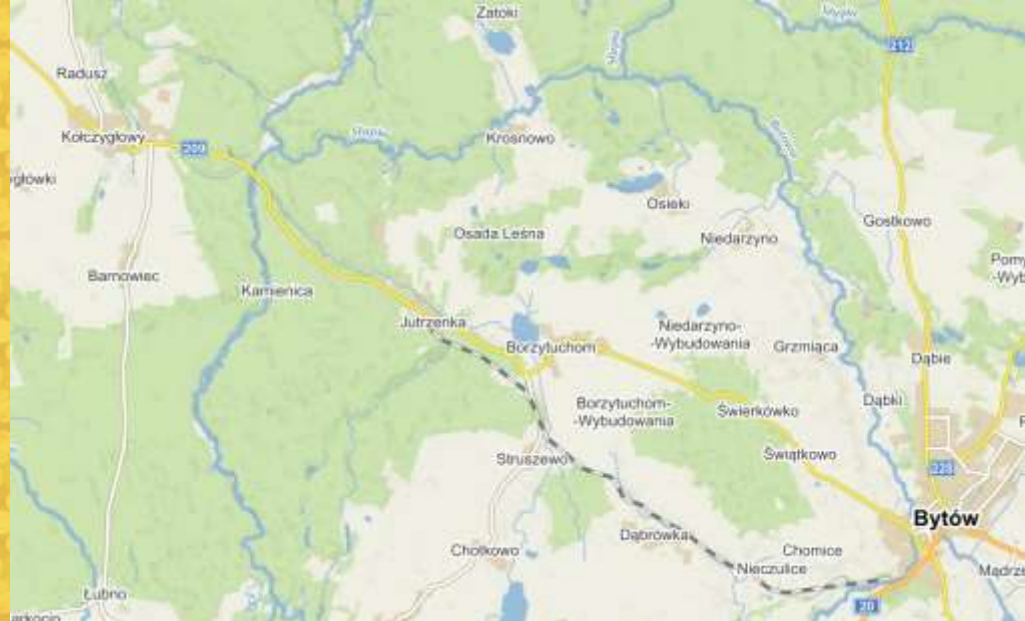
## kościół pw. Bożego Ciała

- 1699 rok, kościół protestancki
- Fundator kościoła: Nikolaus Lorenz Wussow
- Jedyne na Pomorzu dach kryty strzechą



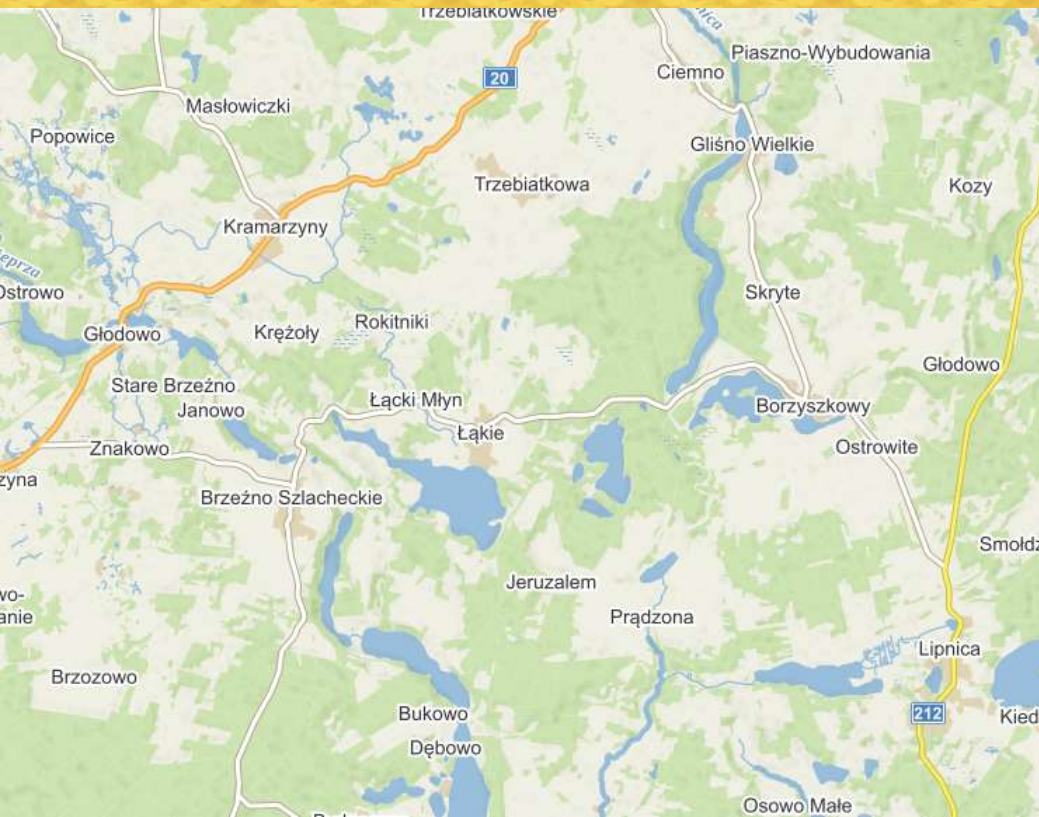
# Kołczygłowy

- Kościół p.w. Chrystusa Króla
- Świątynia poewangelicka z 1823 r.
- 26.07.1847: ślub Joahna von Puttkamer i Otto von Bismarcka



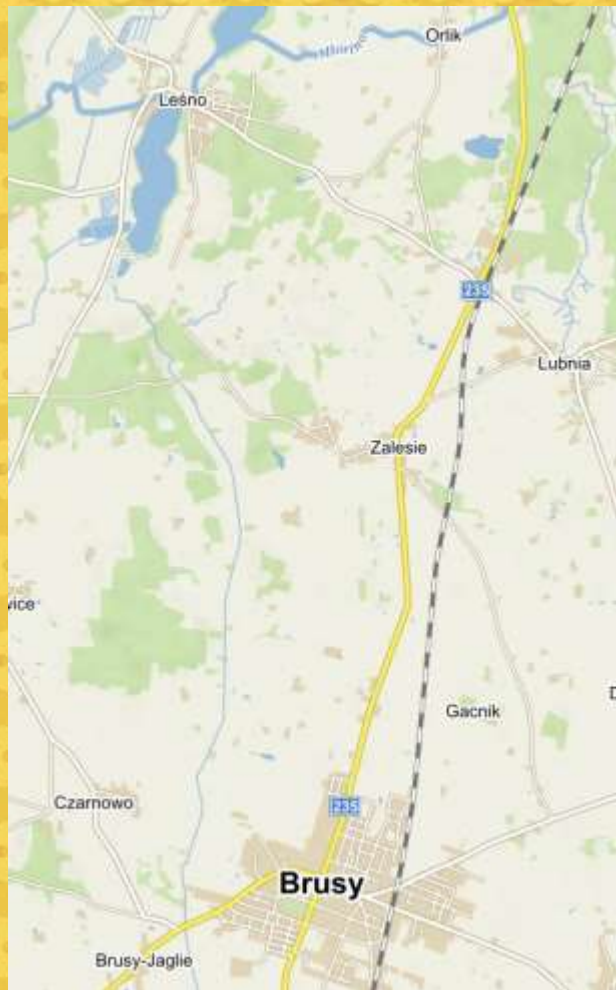
# Brzeźno Szlacheckie

- kościół św. Katarzyny z 1716 r.
- fundatorzy: Brzezińscy, Trzebiatowscy, Niebarscy, Klonczyńscy, Rekowscy, Prączyńscy



# Leśno

- kościół Podwyższenia Krzyża Świętego
- Najwyższy drewniany kościół katolicki w Europie – 36 m wysokości
- według tradycji fundacja królowej Marii Ludwiki Gonzagi
- jedyna trójnawowa drewniana świątynia na Pomorzu



# Mechowo

- 1742 r., fundacja oo. Franciszka Mikołaja Zaleskiego i Józefa Rybińskiego
- Ołtarz z warsztatu Bartłomieja Strobla



# Pomiczyno



**Pomiczyno**  
stôrozakòpiańszci kòscół



# Dwory i pałace północnych Kaszub



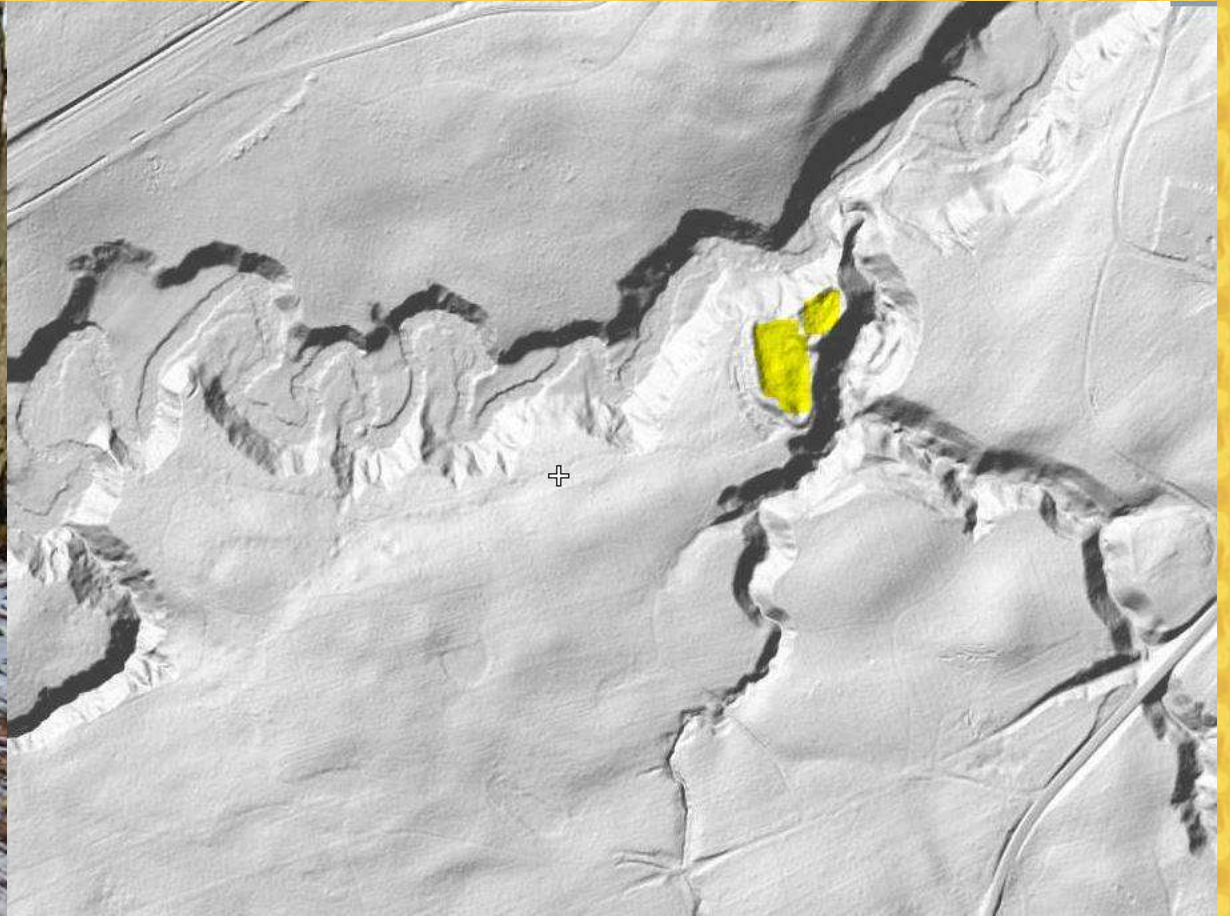
## Dwory i pałace Północnych Kaszub

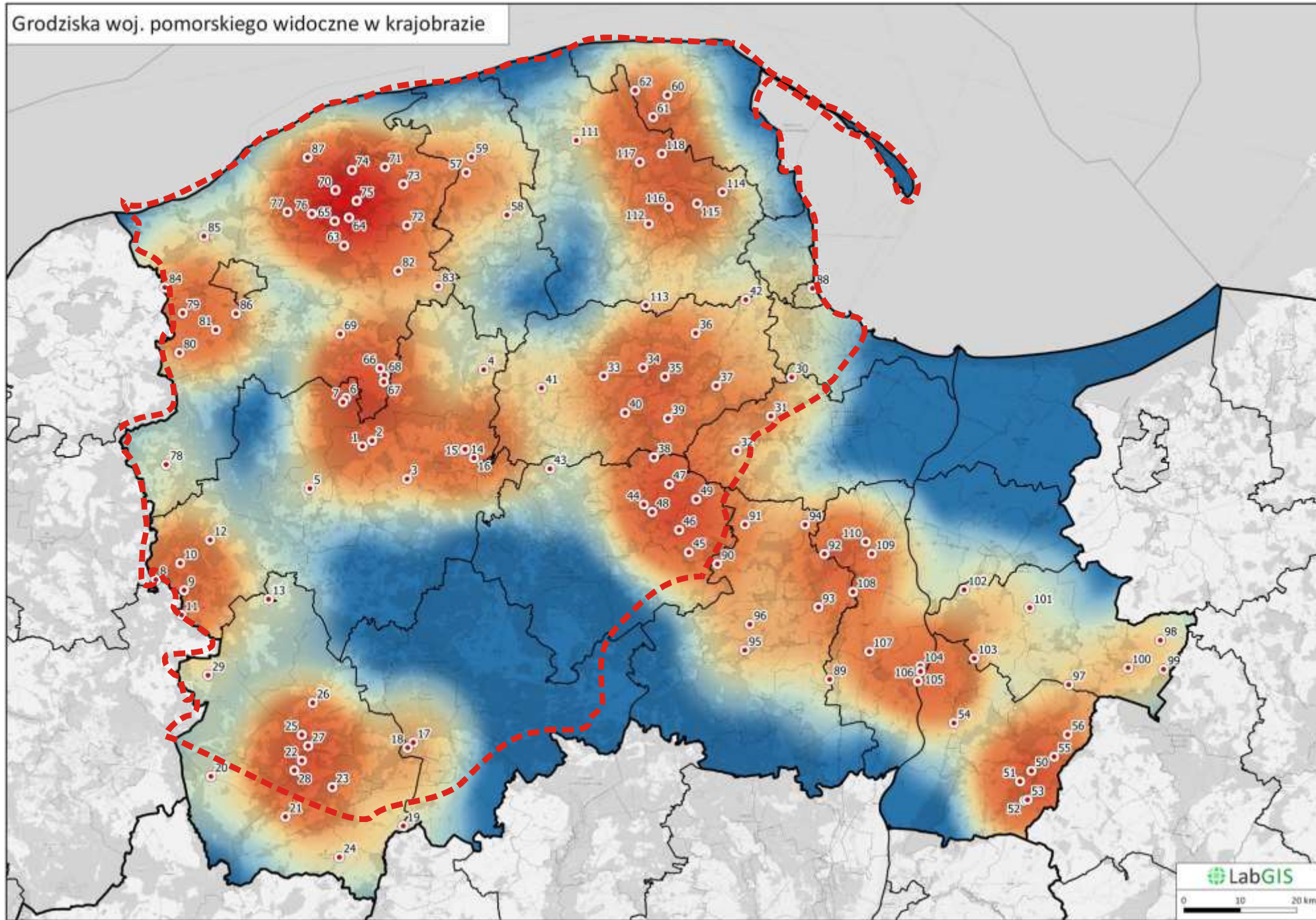
[www.kaszubypolnocne.pl](http://www.kaszubypolnocne.pl)

1. Pałac Przebendowskich i Keyserlingków w Wejherowie
2. Dworek pod Lipami w Rumi
3. Pałac Wieniawa w Rekowiu Górnym
4. Pałac Below w Sławutówku
5. Zamek Jan III Sobieski w Rzucewie
6. Pałac w Klaninie
7. Zamek w Krokowej
8. Dwór „Sześć Dębów” w Prusiewie
9. Dworek w Starbieniinie
10. Dwór w Bychowie
11. Dwór w Lisewie
12. Pałac w Ciekocinku
13. Pałac w Sasinie
14. Pałac w Zwartowie
15. Dwór pod Lipami w Gościcinie
16. Dworek w Salinie
17. Pałac w Godętowie
18. Dworek Drzewiarza w Gościcinie



# Grodziska





# Runowo

X-XI w. – ważny ośrodek zespołu osadniczego dolin rzek Łeby, Słupi i Łupawy  
Zniszczony przez wojska polskie?



Książę Warcisław I



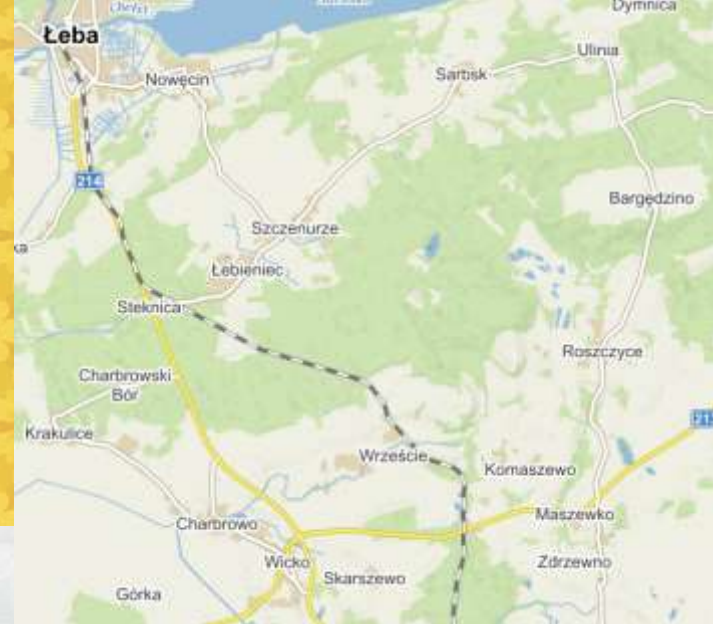
# Białogarda

- Pozostałości grodu księcia Racibora Białogardzkiego (1212-1272)
- Stolica księstwa białogardzkiego (1233-1262)



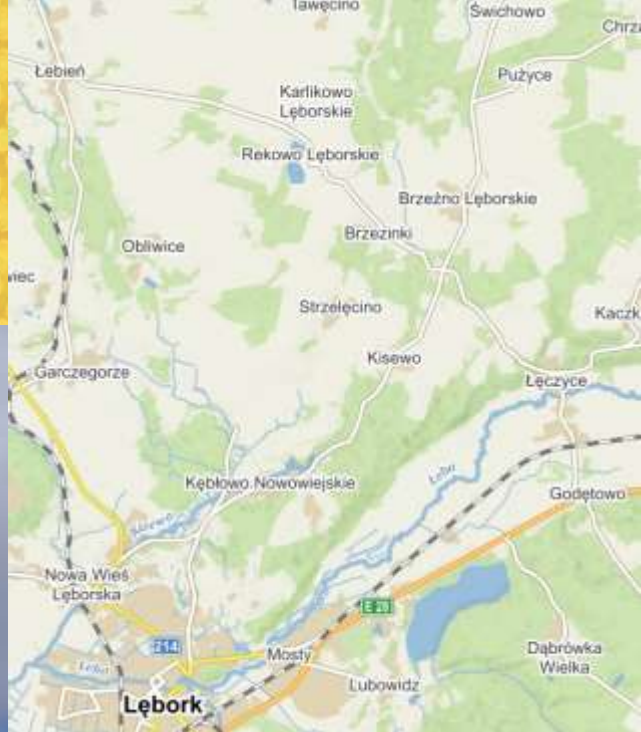
# Zdrzewno - wiatrak

- 1756-1957 r.
- typ: holender



# Pużyce - wiatrak

- koniec XIX wieku – 1945 r.
- wiatrak - holender



# Jeziora lobeliowe

- ponad jezior w Polsce – niemal wszystkie na Pomorzu
- Najczystsze jeziora, najmłodsze stadium rozwoju
- Ubogie w wapń i składniki odżywcze – jeziora oligotroficzne

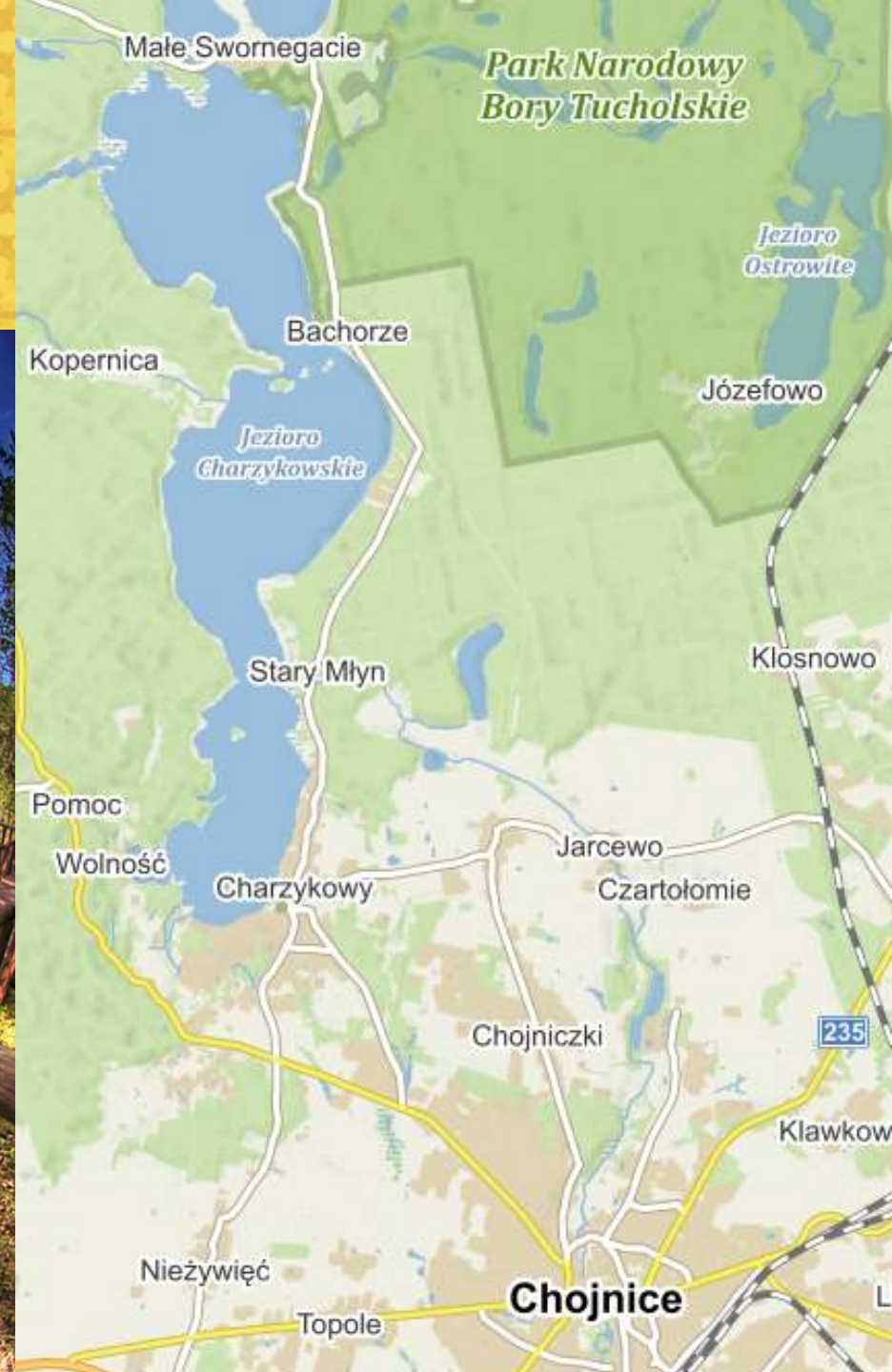




# Jeziro Jeleń

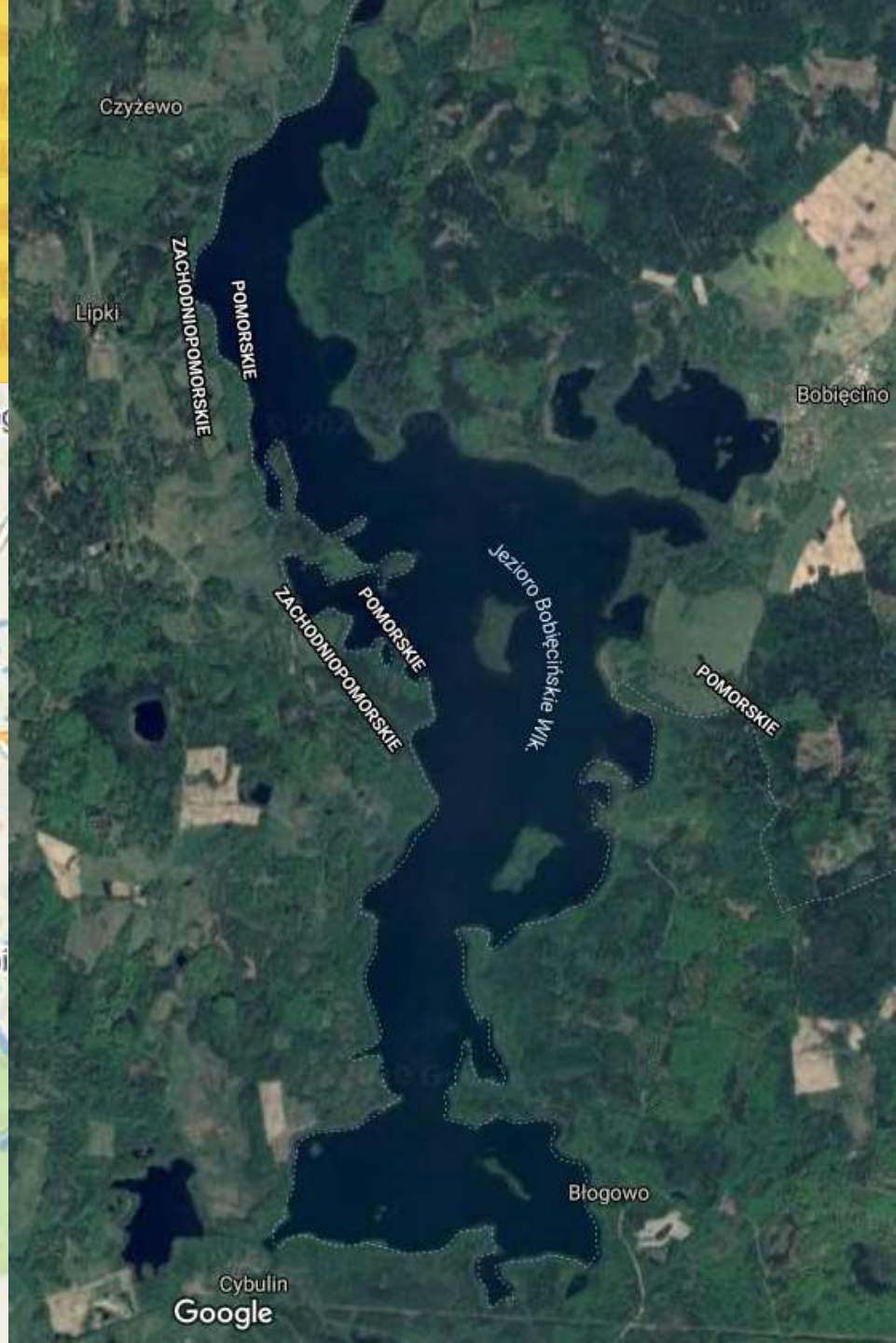
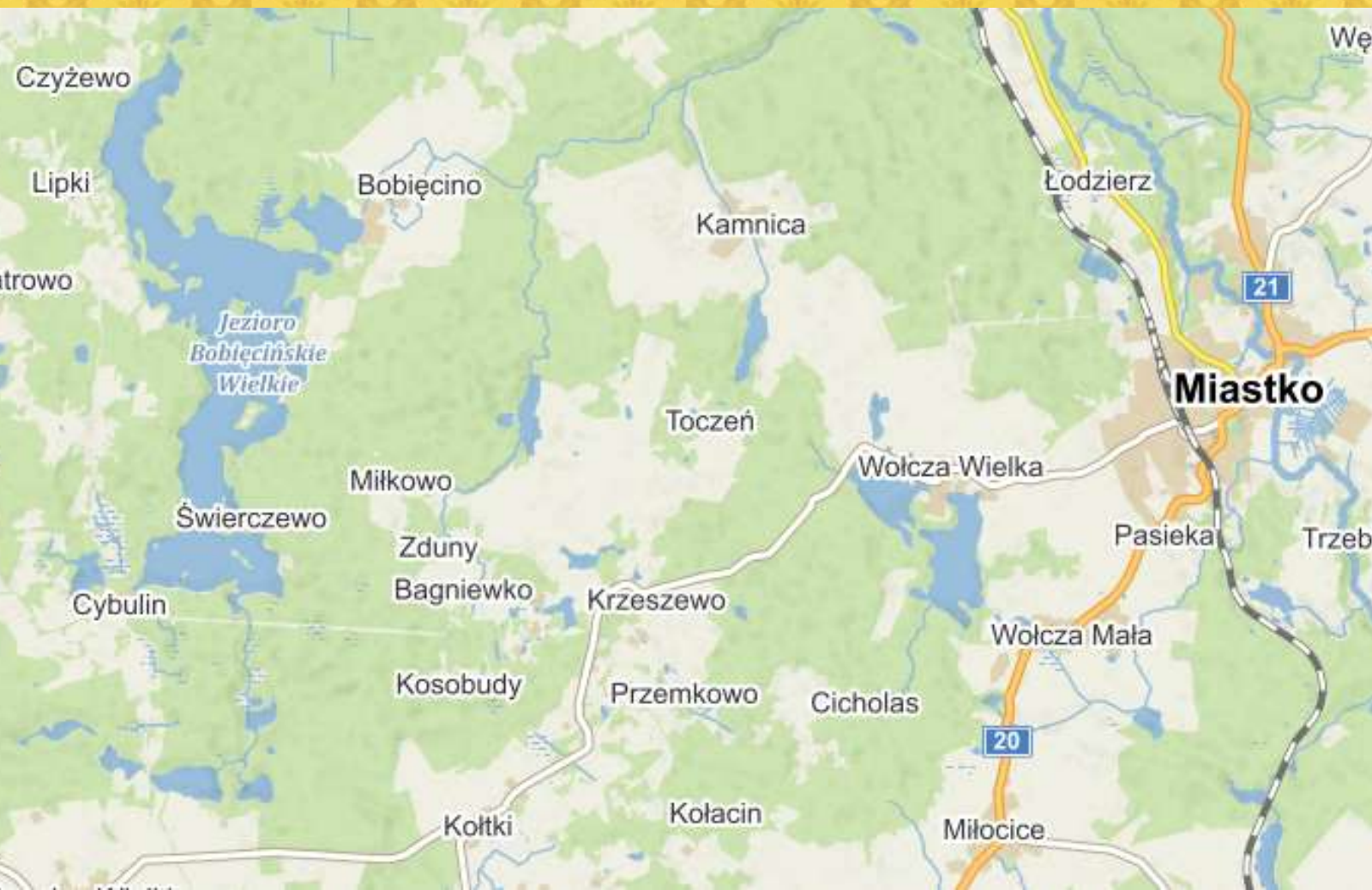


# Jeziro Gacno PN Bory Tucholskie



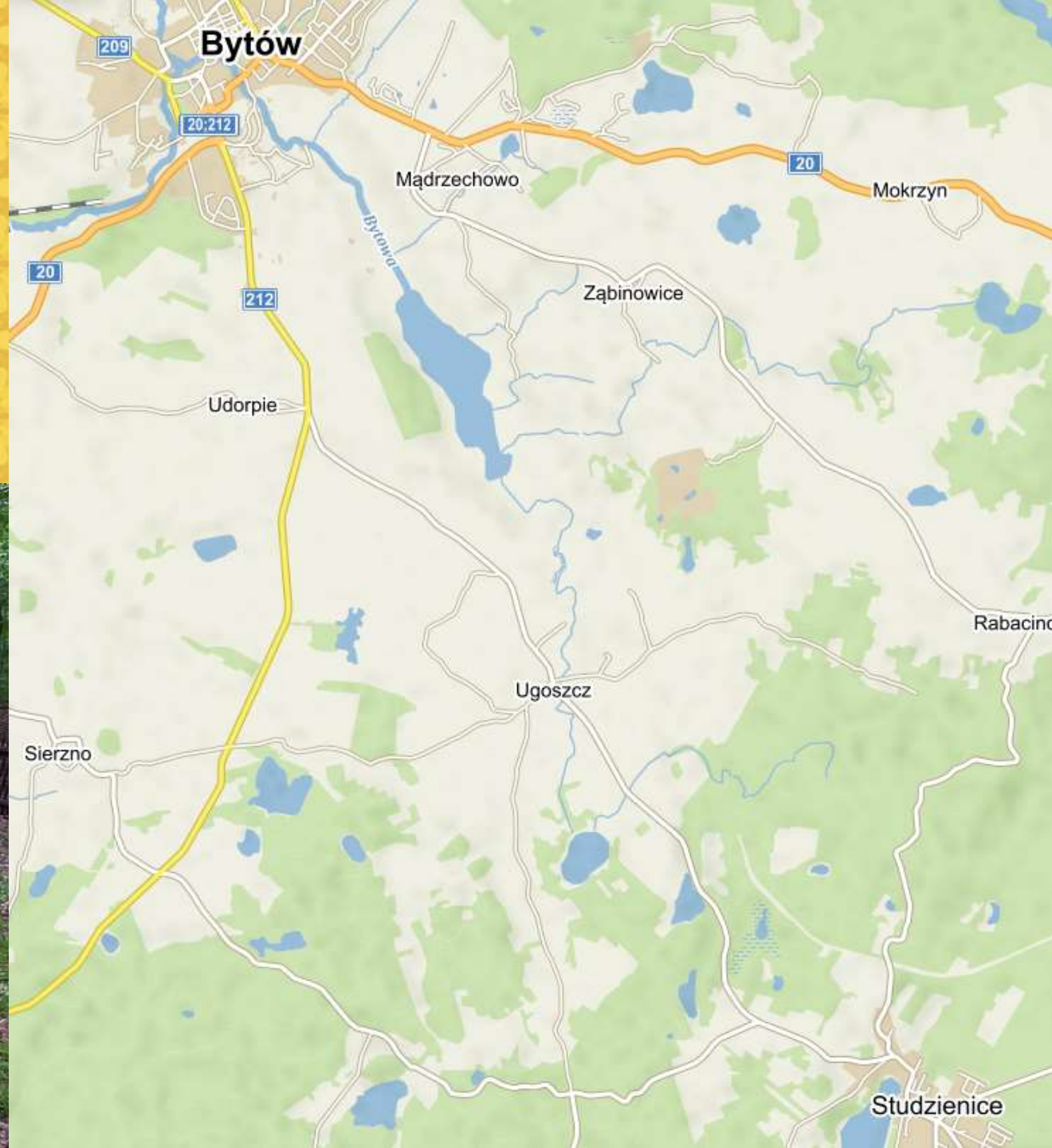
# Jezioro Bobięcińskie

- 524,6 ha
- 6,9 km długości
- 49,5 m głębokości



# Bukowa Góra nad Pysznem

- jedyny na Pomorzu cmentarz leśników
- grób Otto Smaliana



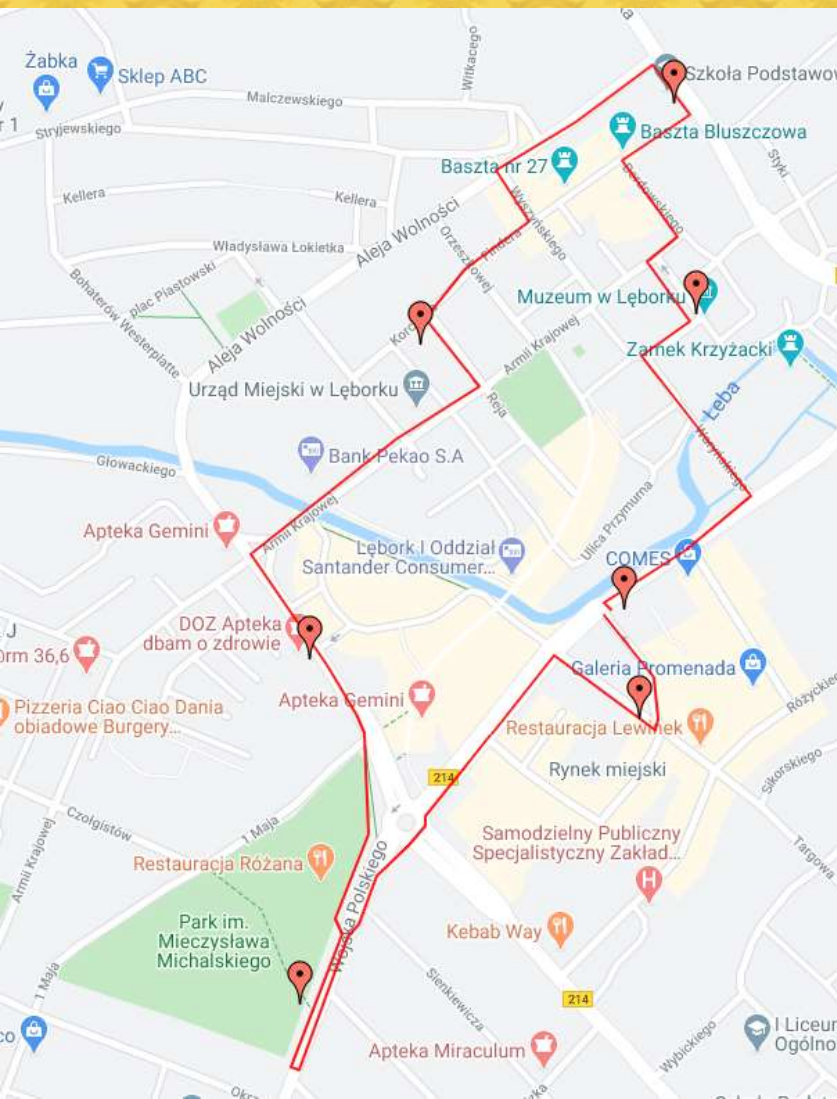
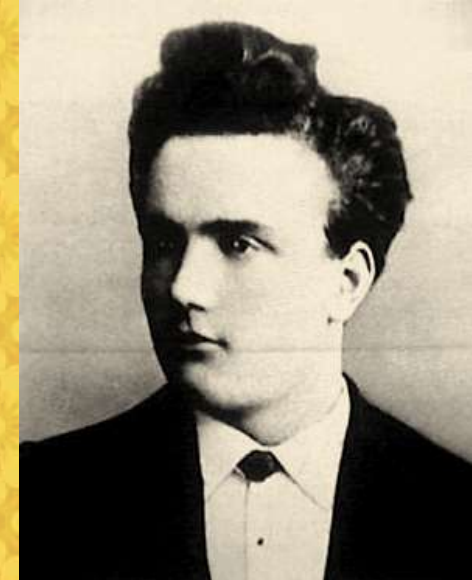
# Lębork



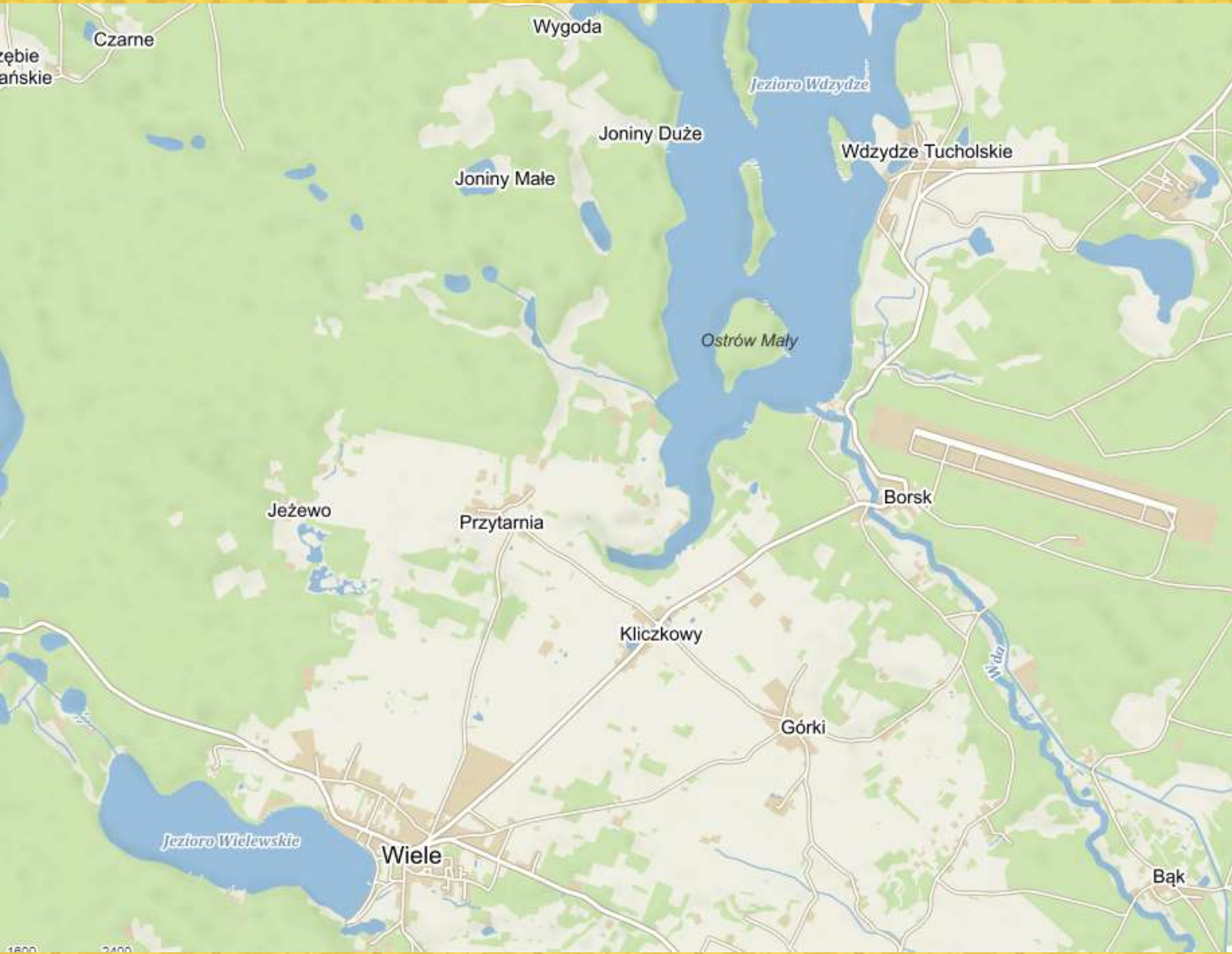
# Lębork



# Paul Nipkow (1860-1940)



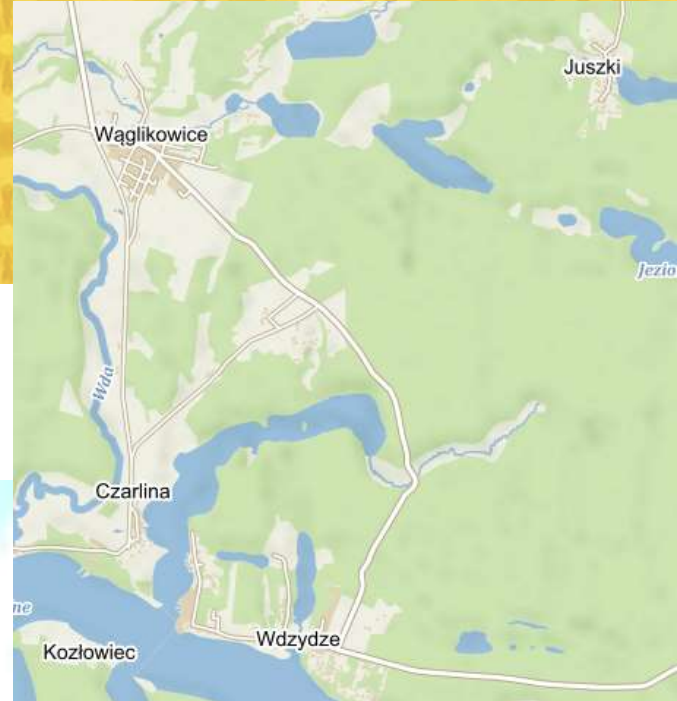
# Przytarnia - wieża





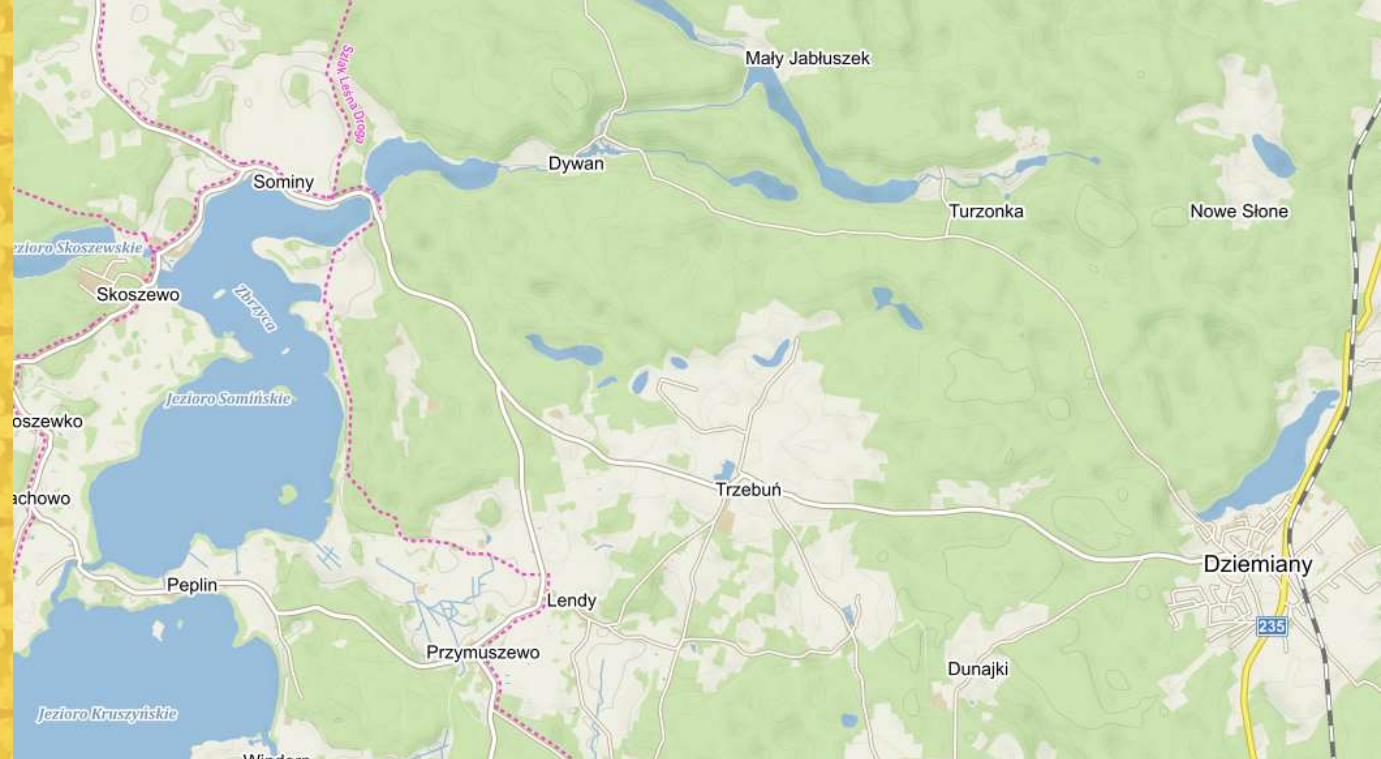
# Juszki

*Juški*, -kòv, plt 'wieś w pow. kościerskim'. ◇ Porówn.: *Bédni jak kozë v Juškax* albo *béda jak v Juškax* — aluzja do nieurodzajnej ziemi w Juszkach.



# Sominy

- drewniany kościół poewangelicki z 1757 r.
- chata Owczarza z XIX wieku
- owczarnia z chlewnią i wozownią



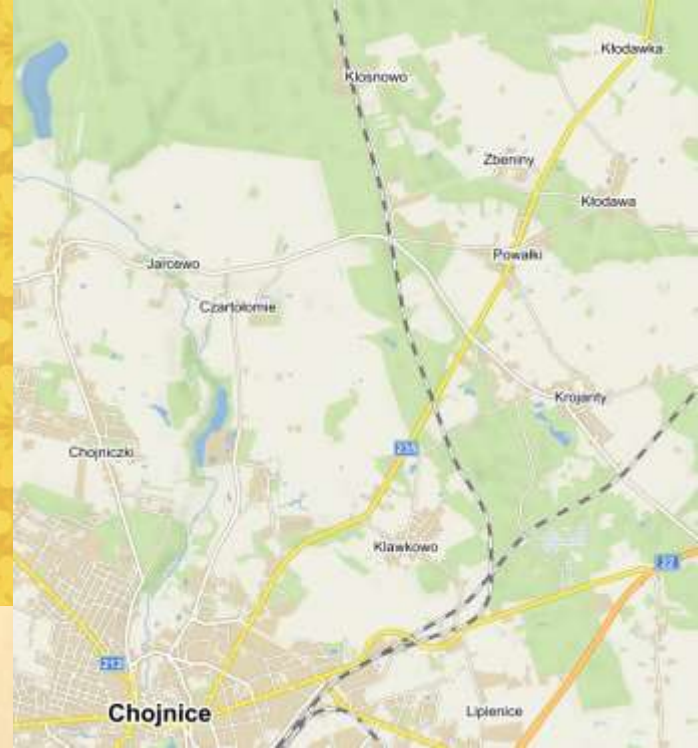
# Lipusz



*Kaszëbi maja Lëpùsz*

*Hiszpanie maja Villanueva de los Infantes*

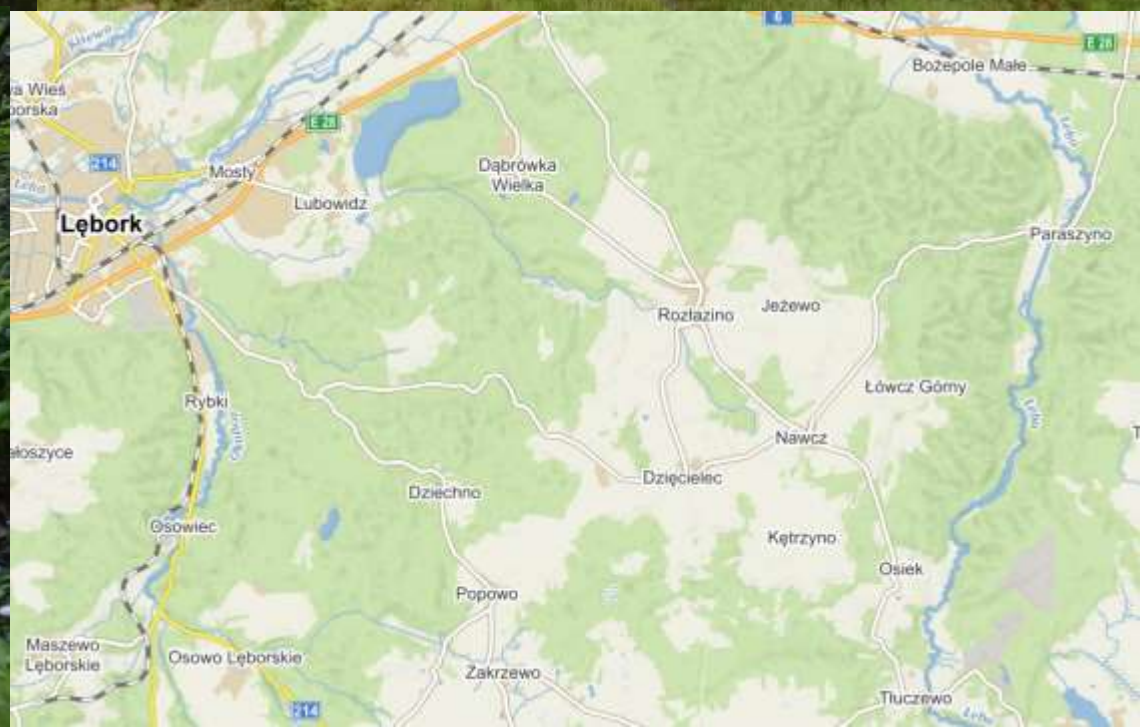
# Klosnowo – wyłuszczaśnia nasion



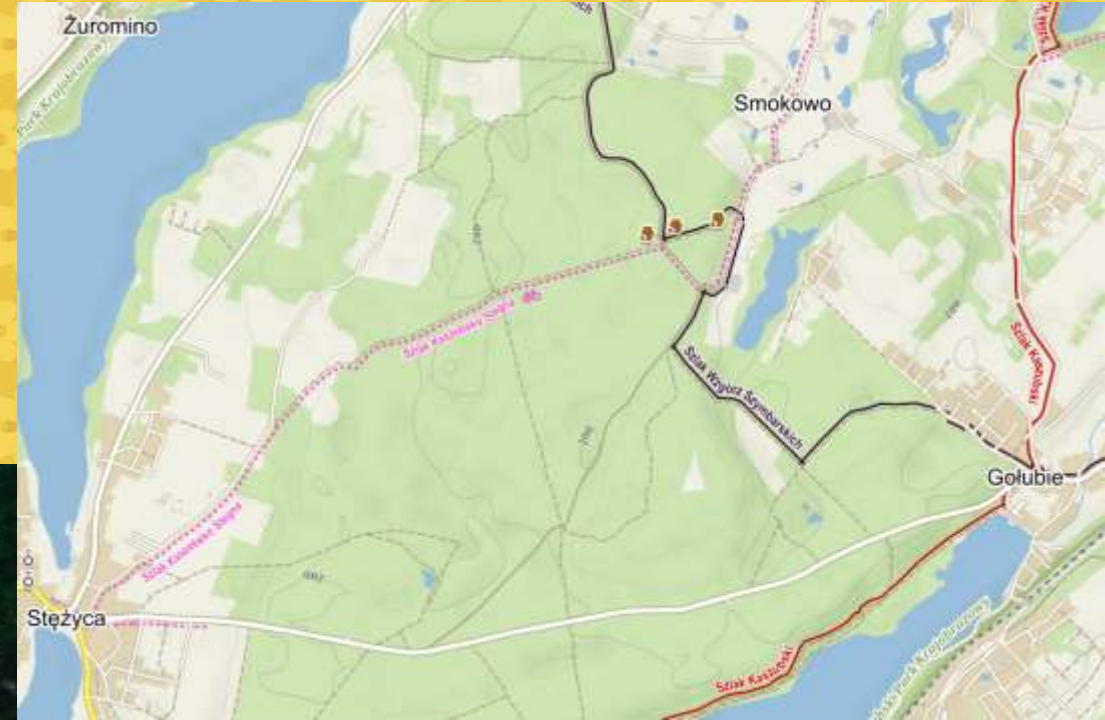
# Smółdzino



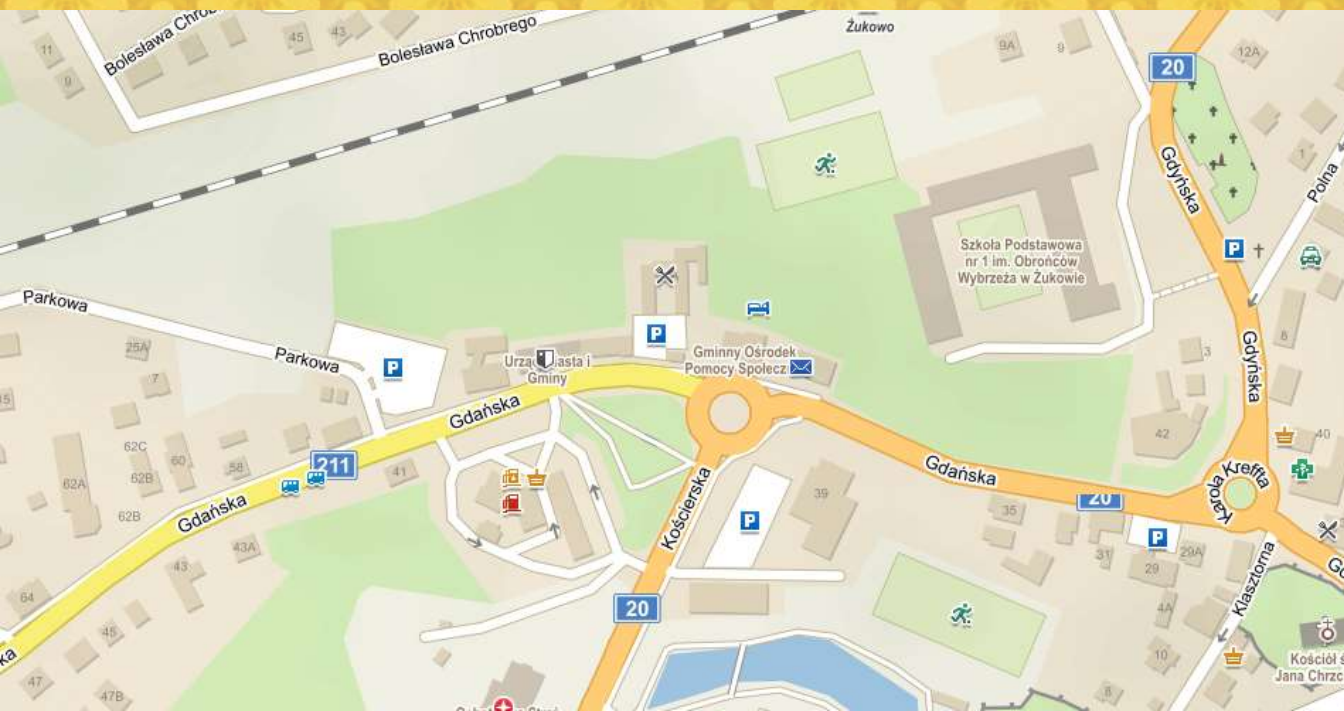
Dolina  
Łeby  
i  
Jeleni  
a  
Góra



# Uniradze

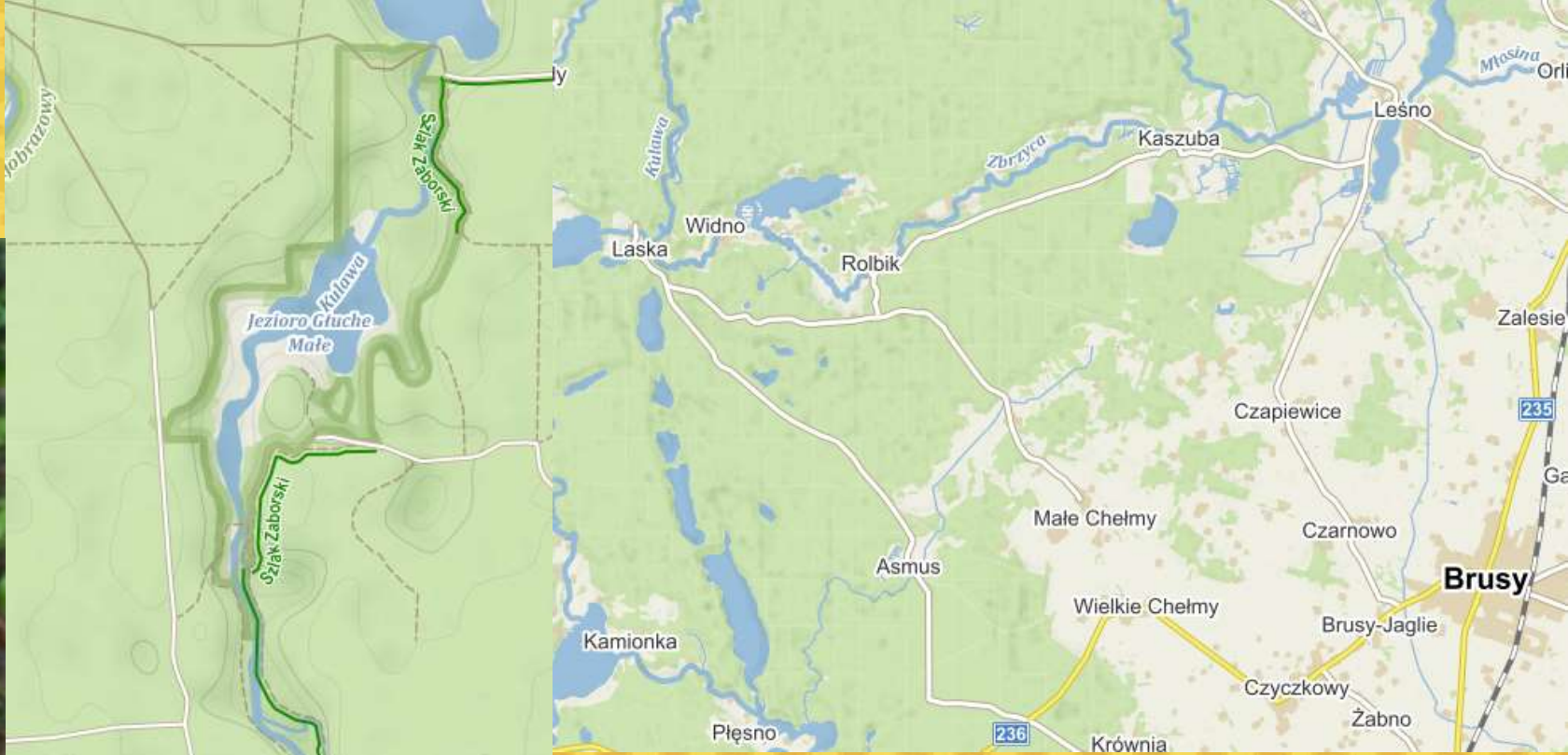


# Najmniejsza jaskinia na Kaszubach





# Dolina Kulawy



# Dolina Łeby



<https://pomorskie.dipp.info.pl/>



# Wydma Lubiatowska



# Helskie Wydmy



Centrum  
„Merk”  
Władysławowo



<http://plgr.pl/centrum-merk/wystawa-multimedialna/>

# Huta Szkła Puck Glas



# Szpërk



Jastarnia

Muzeum  
Rybackie  
pod  
Strzechą



*fot. Kasia Foigt dla JASTARNIA.COM*



*fot. Kasia Foigt dla JASTARNIA.COM*



*fot. Kasia Foigt dla JASTARNIA.COM*



*fot. Kasia Foigt dla JASTARNIA.COM*





# Bóg zapłać!

